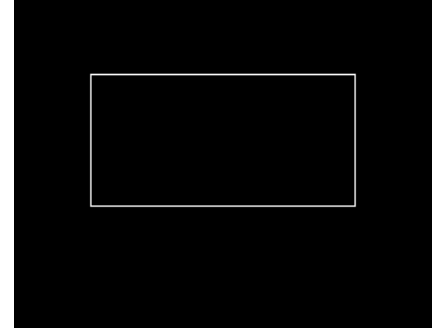


اهم اوامر شريط الرسم Draw

شكل القائمة	الوظيفة	الرمز
 Draw	رسم خط	 Line
 Modeling	رسم شعاع	 Construction Line
 Line	رسم خط متصل غير متقطع	 Polyline
 Ray	رسم مضلع	 Polygon
 Construction Line	رسم مستطيل	 Rectangle
 Multiline	رسم قوس	 Arc
 Polyline	رسم دائرة	 Circle
 3D Polyline	رسم تشكيلية من الغيوم	 Revision Cloud
 Polygon	رسم خطوط منحنية	 Spline
 Rectangle	رسم شكل بيضاوي	 Ellipse
 Helix	رسم قوس بيضاوي	 Ellipse Arc
 Arc	ادراج بلوك	 Insert Block
 Circle	رسم نقطة	 Point
 Donut	التهشير	 Hatch
 Spline	التلوين	 Gradient
 Ellipse	منطقة	 Region
 Block	نص (كتابه)	 MText
 Table...		
 Point		
 Hatch...		
 Gradient...		
 Boundary...		
 Region		
 Wipeout		
 Revision Cloud		
 Text		



c- الاحداثيات القطبية: Polar (@Y< 0)

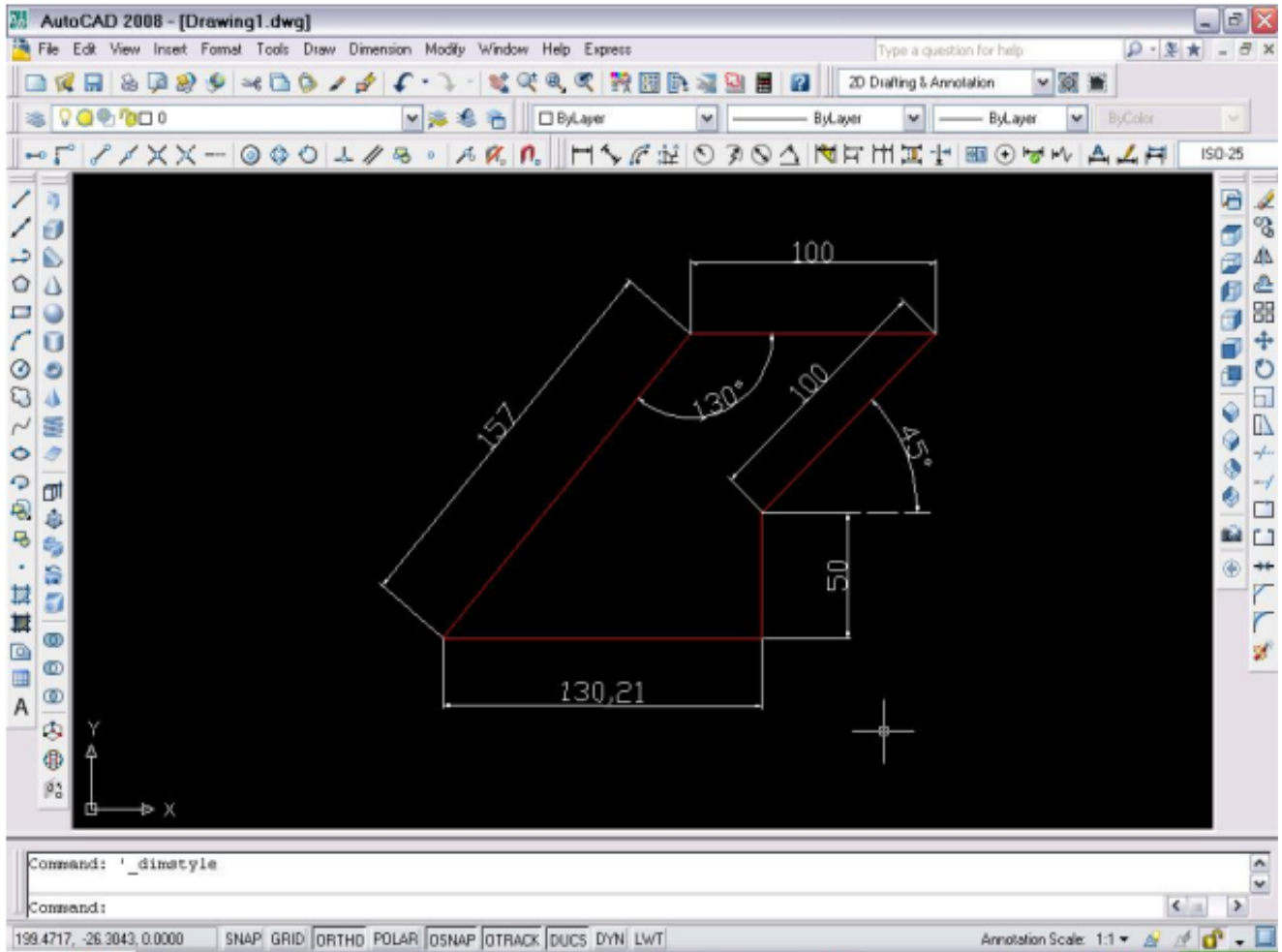
γ = طول قطعة المستقيم

0 = دلالة على الزاوية

يتم التعامل مع هذه الطريقة بصورة اساسية وذلك في حال رسم القطع المستقيمة المائلة بزوايا ، حيث يجب ان يكون معلوما لدينا طول القطعة المستقيمة وزاوية ميلها عن خط الافق .

تعتمد طريقة الاحداثيات القطبية النسبية على المعادلة $@r<0$ التي يمكن كتابتها في شريط الاوامر ، حيث ان r دلالة على طول القطعة المستقيمة ، 0 دلالة على زاوية ميل القطعة المستقيمة عن خط الافق :

مثال: لرسم الشكل التالي :



تتبع الخطوات التالية :

- 1- نفذ الأمر line ثم ندخل إحداثيات نقطة البداية وهي 10,10 ثم نضغط enter .
- 2- نرسم القطعة المستقيمة الأولى وذلك بكتابة <math>@130.21<0</math> ثم نضغط enter .
- 3- نرسم القطعة المستقيمة الثانية وذلك بكتابة <math>@50<90</math> ثم نضغط enter .
- 4- نرسم القطعة المستقيمة الثالثة وذلك بكتابة <math>@100<45</math> ثم نضغط enter .
- 5- نرسم القطعة المستقيمة الرابعة وذلك بكتابة <math>@-100<0</math> ثم نضغط enter .
- 6- نرسم القطعة المستقيمة الخامسة وذلك بكتابة <math>@157<230</math> ثم نضغط enter .

بعض الاوامر في قائمة الرسم

1 - رسم خط مستقيم: drawing line

يستخدم الامر line لرسم قطعة مستقيم واحدة او اكثر بتعريف احداثيات نقطتي البداية والنهاية للمستقيم (احداثيات ثنائية الابعاد او ثلاثية الابعاد) .
يمكن تنفيذ الامر بواحدة من الطرق التالية .

- من قائمة DRAW اختر الامر line .
- او
- طباعة الامر line في سطر الاوامر . وستظهر الرسالة التالية:

Command: line

Specify first point:

حدد نقطة البداية للمستقيم ولتكن 50,50 فتظهر بعدها الرسالة

Specify next point or [Undo]:

حدد النقطة التالية لتعريف قطعة المستقيم . ستظهر هذه الرسالة مرة اخرى للسماح بتعريف اكثر من خط مستقيم . بعد الانتهاء من رسم مستقيمين ستلاحظ ان الرسالة تظهر بالصيغة :

Specify next point or [close/undo]:

حدد نقاط النهاية للخطوط ثم اضغط المفتاح (Enter) لانهاء الامر .

ملاحظة :

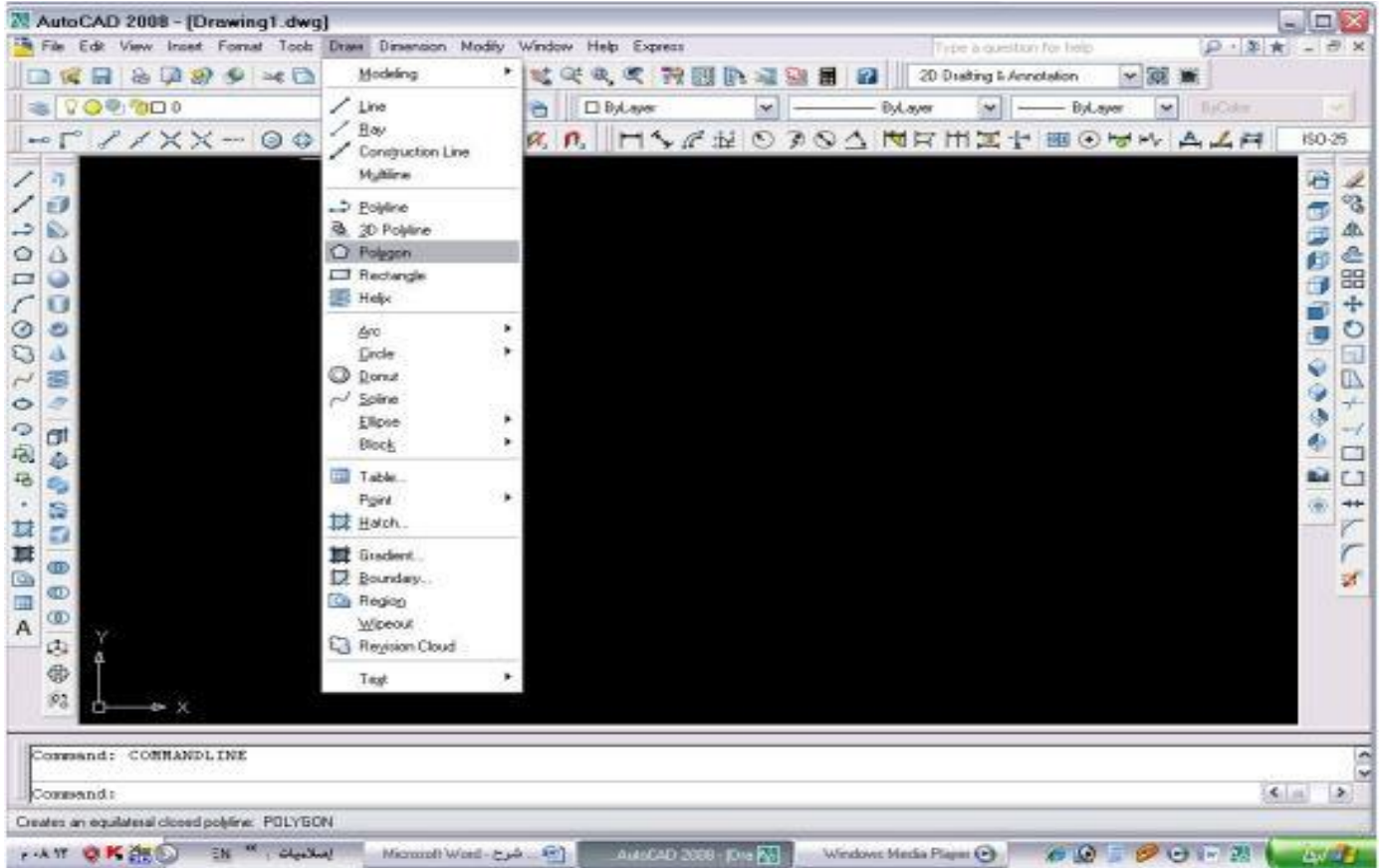
يمكن تنفيذ الامر undo اكثر من مرة ، في كل مرة يتم التراجع فيها عن الامر السابق في سلسلة الاوامر المنفذه . اما الامر redo فانه يستخدم مرة واحدة فقط تمثل استعادة الامر الاخير فقط .

2 - Polygon واختصار هذا الامر الاحرف (pol)

يستخدم هذا الامر لرسم مضلع منتظم .

هناك ثلاثة طرق للوصول على هذا الامر :

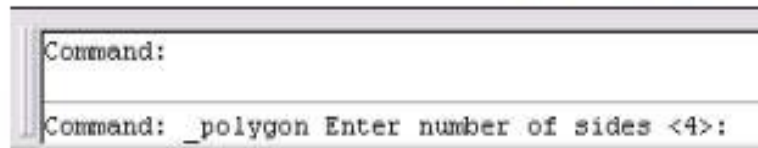
1- عن طريق شريط القوائم المنسدلة حيث نختار draw ثم polygon .



2- عن طريق شريط أدوات الرسم حيث نختار الرمز

3- عن طريق كتابة اختصار الامر في شريط الأوامر وهو pol ثم نضغط Enter .

بعد اختيار هذا الأمر تظهر لدينا الرسالة التالية :



والتي تطلب ادخال عدد اضلاع المضلع وليكن 5 ثم نضغط ENTER فتظهر الرسالة التالية :

